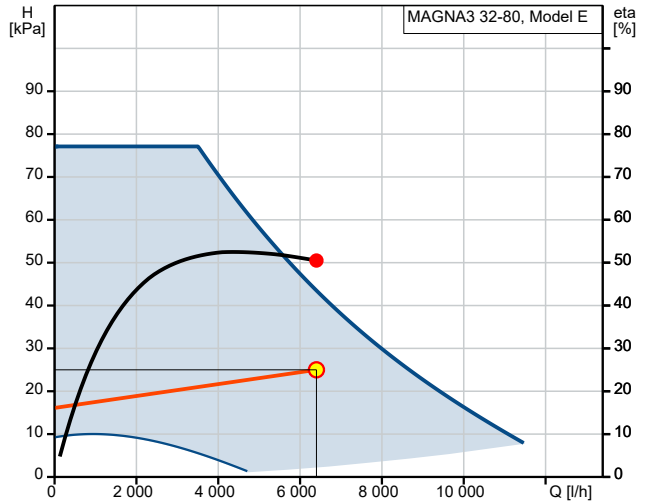


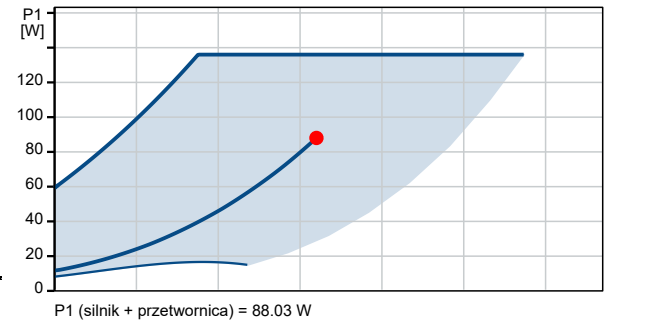
Projekt: APM - Pabianicka
Numer referencyjny: obieg BUFOR

Klient:
Numer klienta:
Kontakt:

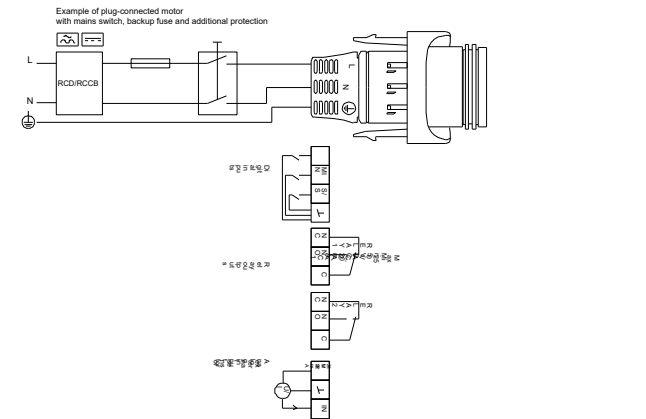
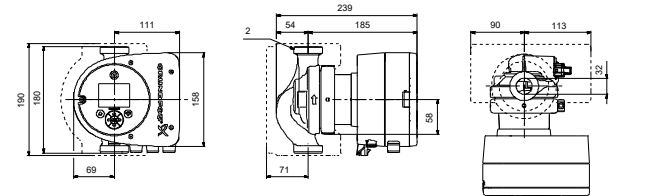
Opis	Wartość
Informacje ogólne:	
Nazwa wyrobu:	MAGNA3 32-80
Nr katalogowy:	97924256
Numer EAN:	5710626493319
Cena:	EUR 1393
Techniczne:	
Prędkość obrotowa pompy:	2781 obr/min
Aktualny przepływ obliczeniowy:	6400 l/h
Obliczona wysokość podnoszenia pompy:	25 kPa
Maks. wysokość podnoszenia:	80 dm
Klasa TF:	110
Approvals:	CE,VDE,EAC,MOROCCO,UKCA, TSE,RCM,UkrSEPRO
Model:	E
Materiały:	
Korpus pompy:	Żeliwo szare
Obudowa pompy:	EN 1561 EN-GJL-200
Korpus pompy:	ASTM A48-200B
Wirnik:	Composite
Instalacja:	
Zakres temperatury otoczenia:	0 .. 40 °C
Maksymalne ciśnienie pracy:	10 bar
Rodzaj przyłącza:	G
Rozmiar połączenia:	2 inch
Ciśnienie znamionowe do podłączenia:	PN 10
Długość montażowa:	180 mm
Ciecz:	
Czynnik tłoczony:	Woda
Zakres temperatury cieczy:	-10 .. 110 °C
Temperatura cieczy podczas pracy:	70 °C
Gęstość:	977.8 kg/m³
Lepkość kinematyczna:	1 mm²/s
Dane elektryczne:	
Max. moc wejściowa P1:	136 W
P1 min.:	9 W
Częstotliwość podstawowa:	50 Hz
Napięcie znamionowe:	1 x 230 V
Minimalny pobór prądu:	0.09 A
Maksymalny pobór prądu:	1.19 A
maksymalna prędkość:	4050 obr/min
Rodzaj ochrony (IEC 34-5):	X4D
Klasa izolacji (IEC 85):	F
Inne:	
Energia (EEI):	0.18
Masa netto:	5.25 kg
Waga brutto:	6 kg
Koszt wysyłki:	0.015 m³
duński nr VVS:	380791080
Swedish RSK nr.:	5732579
Fiński numer LVI:	4615545
Norweski NRF nr.:	9042333
Kraj pochodzenia:	DE
Numer taryfy celnej nr.:	84137030
Dopuszczenia środowiskowe:	CN ROHS,WEEE



Q = 6400 l/h H = 25 kPa
n = 69 % / 2781 obr/min Ciecz tłoczona = Woda
Gęstość = 977.8 kg/m³
Temperatura cieczy podczas pracy = 70 °C
Eta pompa+silnik+przetwornica częst. = 50.5 %



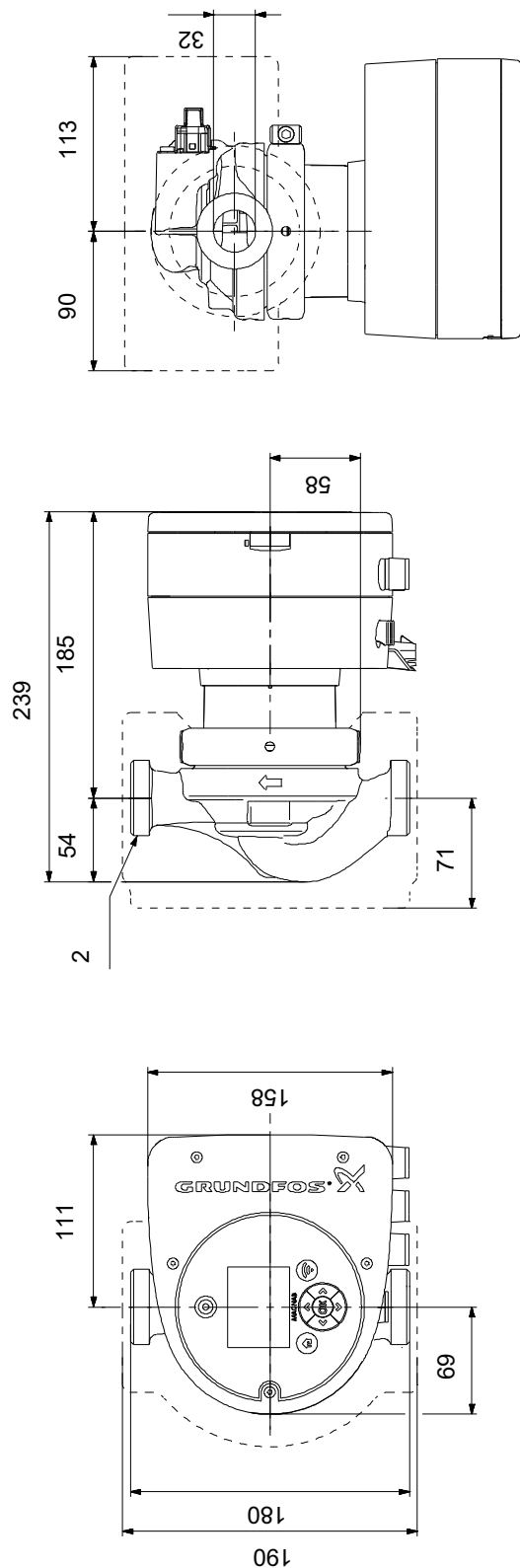
P1 (silnik + przetwornica) = 88.03 W



Projekt: APM - Pabianicka
Numer referencyjny: obieg BUFOR

Klient:
Numer klienta:
Kontakt:

97924256 MAGNA3 32-80 50 Hz



Uwaga! Wszystkie jednostki są podane w [mm] jeżeli nie zaznaczono inaczej.
Oświadczenie: Rysunki uproszczone nie pokazują wszystkich szczegółów.